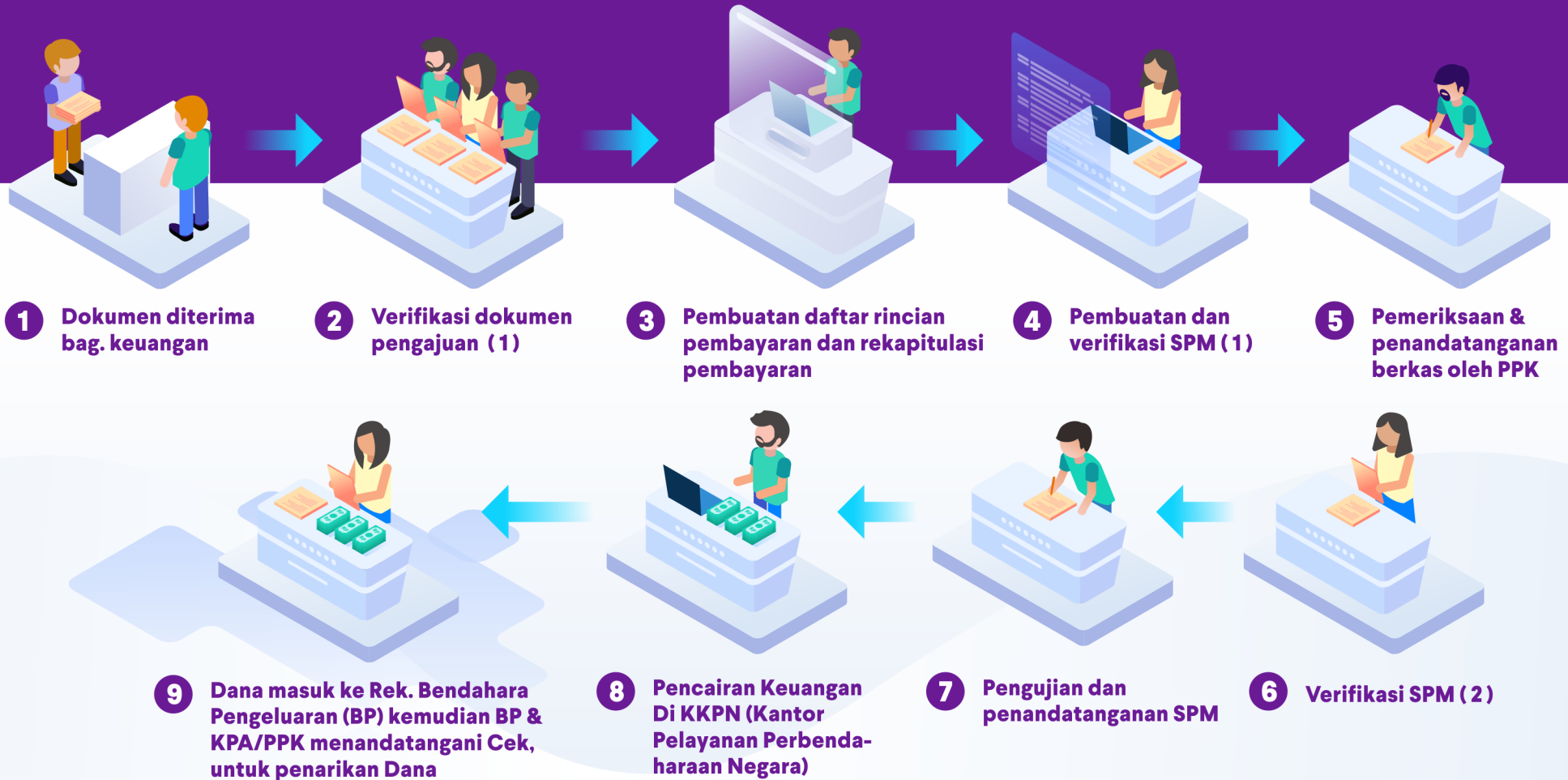


ALUR PENCAIRAN TRANSPORT DAN UANG SAKU PESERTA



KEMNAKER
BBPLK - BEKASI



KETENTUAN

- Melampirkan tanda terima transport atau uang saku peserta sesuai format
- Melampirkan SK Peserta
- Melampirkan Daftar Rincian Pembayaran
- Melampirkan Rekapitulasi Pembayaran
- Besar nominal pengajuan uang transport atau uang saku peserta sesuai dengan pagu pada POK DIPA BBPLK Bekasi
- Dokumen baru bisa diproses oleh Bagian Keuangan setelah kegiatan pelatihan dimulai